

ZARZĄDZENIE Nr PM- 3069/08  
PREZYDENTA MIASTA GLIWICE  
z dnia 04 października 2008

**w sprawie:** obciążenia działki nr 1, obręb Kuźnica zapisanej w KW 69413 służebnością drogi na rzecz każdorazowych właścicieli lub użytkowników wieczystych działki nr 3 obręb Kuźnica zapisanej w KW GL1G/00084766/6 w zamian za ustanowienie służebności przez działkę nr 17 obręb Kuźnica zapisanej w KW GL1G/00084766/6 na rzecz działki nr 1, obręb Kuźnica zapisanej w KW 69413 oraz działki nr 2 obręb Kuźnica zapisanej w KW 73043 oraz uzyskania prawa służebności po działce nr 14 obręb Kuźnica zapisanej w KW GL1G/00044151/0

**Działając na podstawie:**

- art. 26 ust.1 , art. 30 ust.2 pkt 3 z dnia 8 marca 1990r. ustawy o samorządzie gminnym (tekst jednolity Dz. U. Nr 142 z 2001 r., poz. 1591 z póź. zm.).
- art.13 ust.1 oraz art. 25 ust. 1 ustawy z dnia 21 sierpnia 1997 r. o gospodarce nieruchomościami ( tekst jednolity Dz. U. Nr 261 z 2004 r., poz. 2603 z póź. zm.).
- uchwały Rady Miejskiej w Gliwicach Nr XXV/674/2004 z dnia 2 grudnia 2004 r. w sprawie zasad gospodarowania nieruchomościami Miasta Gliwice w zakresie zbycia, obciążania oraz ich wydzierżawiania na okres dłuższy niż 3 lata, z późniejszymi zmianami.

**Zarządzam:**

1. Obciążyć działkę nr 1 obręb Kuźnica zapisaną w KW 69413, stanowiącą własność Gminy Gliwice o powierzchni 13.1555 m<sup>2</sup> , nieograniczoną w czasie służebnością przechodu i przejazdu w pasie o szerokości 10 m, prowadzoną od granicy działki nr 1 obręb Kuźnica zapisanej w KW 69413 z działką nr 14 obręb Kuźnica zapisanej w KW GL1G/00044151/0, biegnącą wzdłuż północno-zachodniej granicy działki nr 2 obręb Kuźnica, następnie skręcającą w kierunku wschodnim do granicy z działką nr 3, na rzecz każdorazowych właścicieli lub użytkowników wieczystych działki nr 3 obręb Kuźnica zapisanej w KW GL1G/00084766/6, będącej obecnie w użytkowaniu wieczystym Ferrostal Łabędy Sp. z o.o. z siedzibą w Gliwicach (przebieg służebności przedstawia załącznik nr 1), za jednorazowym wynagrodzeniem: **231.693,00 + 22% VAT (tj. 50.972,46) = 282.665,46 brutto**. Wynagrodzenie zostało ustalone na podstawie operatu szacunkowego.

w zamian za:

- uzyskanie na rzecz każdorazowego właściciela lub użytkownika wieczystego działki nr 1 obręb Kuźnica zapisanej w KW 69413 oraz działki nr 2 obręb Kuźnica zapisanej

w KW 73043, służebności jednokierunkowego przejazdu przez działkę nr 17 obręb Kuźnica zapisanej w KW GL1G/00084766/6 istniejącą drogą wewnętrzną, biegnącą od granicy działki 538 obręb Łabędy, w kierunku północnym wzdłuż wschodniej granicy działki nr 17 obręb Kuźnica skracającej łukiem w kierunku zachodnim do granicy z działką nr 14 obręb Kuźnica, pasem o szerokości 6 m i długości 572 m oraz istniejącą drogą wewnętrzną, biegnącą od północno-wschodniej granicy działki nr 14 obręb Kuźnica z działką nr 17 obręb Kuźnica, biegnącą w kierunku granicy działki nr 17 obręb Kuźnica z działką nr 538 obręb Łabędy, pasem o szerokości 6 m i długości 93 m. (przebieg służebności przedstawia załącznik nr 2), za jednorazowym wynagrodzeniem: **219.270,00 + 22% VAT (tj. 48.239,40) = 267.509,40 brutto**. Wynagrodzenie zostało ustalone na podstawie operatu szacunkowego.

2. Koszty notarialne i sądowe, za wyżej wymienioną służebność wzajemną, strony ponoszą solidarnie tj. po 50% z 4.901,80 brutto = **2.450,90 brutto**.
3. Uzyskać, na rzecz każdorazowego właściciela lub użytkownika wieczystego działki nr 1 obręb Kuźnica zapisanej w KW 69413 oraz działki nr 2 obręb Kuźnica zapisanej w KW 73043, prawo służebności po działce nr 14 obręb Kuźnica zapisanej w KW GL1G/00044151/0 będącej w użytkowaniu wieczystym Huty Łabędy SA, prowadzącą istniejącą, dwukierunkową, drogą wewnętrzną, biegnącą od granicy działki nr 14 obręb Kuźnica z działką nr 1 obręb Kuźnica, i biegnącą wzdłuż wschodniej granicy działki nr 14 obręb Kuźnica z działką nr 17 obręb Kuźnica, pasem o szerokości 6 m i długości 100m oraz wzdłuż wschodniej granicy działki nr 14 obręb Kuźnica z działką nr 17 obręb Kuźnica, skracającą na wschód aż do północno-wschodniej granicy z działką nr 17 obręb Kuźnica, istniejącą, jednokierunkową, drogą wewnętrzną, pasem o szerokości 6 m i długości 782 m. (przebieg służebności przedstawia załącznik nr 3), za jednorazowym wynagrodzeniem: **290.822,00 + 22% VAT (tj. 63.980,84) = 354.802,84 brutto**. Wynagrodzenie zostało ustalone na podstawie operatu szacunkowego.
4. Koszty notarialne i sądowe, za wyżej wymienioną służebność ponosi Miasto Gliwice tj. **2.871,80 brutto**
5. Wykonanie zarządzenia powierzyć Kierownikowi Referatu Zbywania Nieruchomości.
6. Nadzór nad wykonaniem zarządzenia powierzyć Naczelnikowi Wydziału Gospodarki Nieruchomościami.
7. Zarządzenie wchodzi w życie z dniem podjęcia.
8. Zarządzenie podlega publikacji w Biuletynie Informacji Publicznej.

Naczelnik Wydziału  
mgr Beata Malarska  
28.11.08.

27.11.2008  
RADCA PRAWNY  
Jacek Gorczyński  
Kt 2402

Kierownik Referatu  
mgr inż. Magdalena Muszyńska  
28.11.08

Kontrasygndata  
Skarbnik Miasta Gliwice  
Ryszard Reszke  
28.11.2008

Zastępca Prezydenta Miasta  
Adam Muszyński

Skala 1 : 12781



mapa przygotowana przy użyciu Internetowego Serwera Danych Przestrzennych

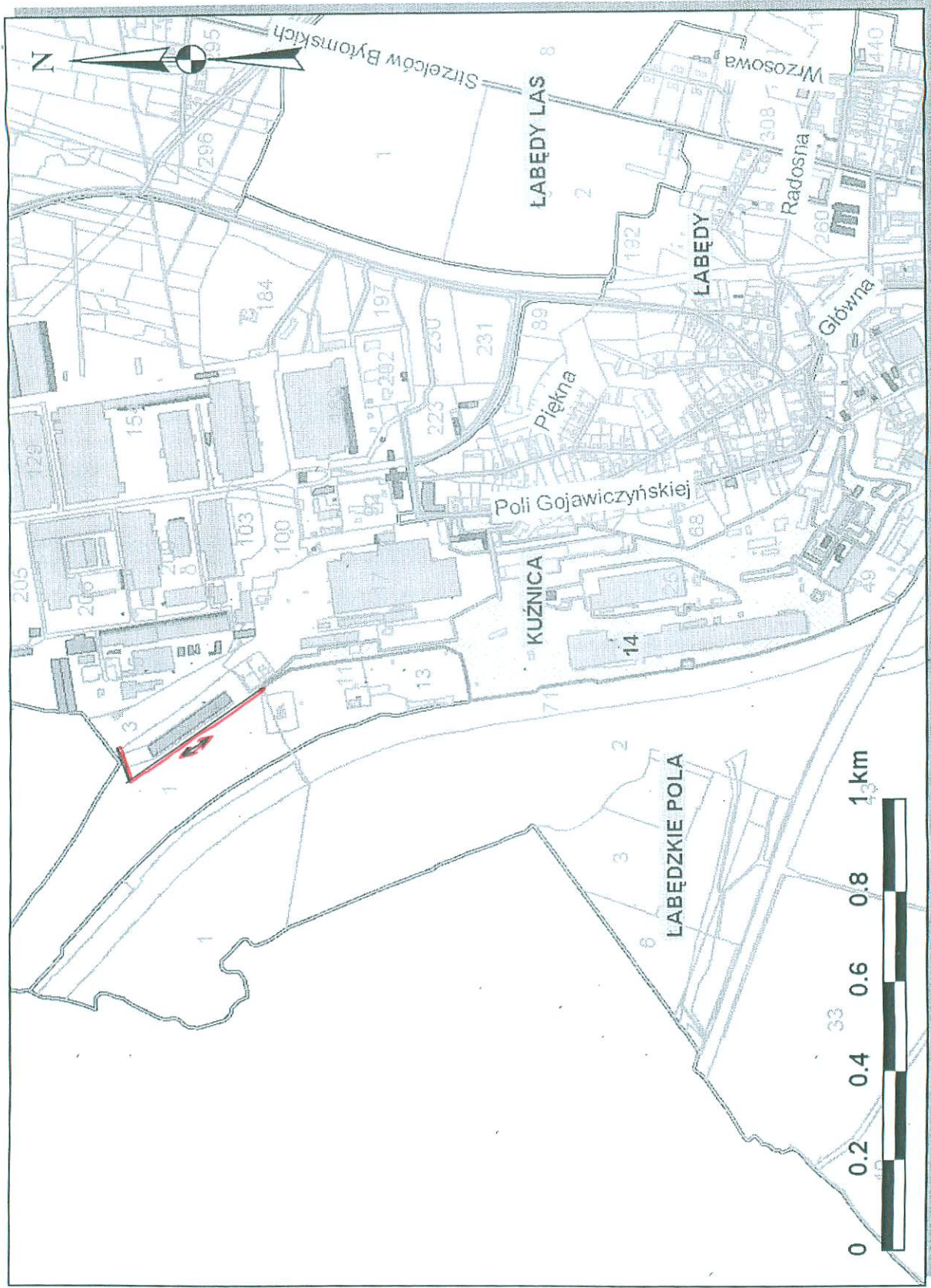
*Zab. 1*

- Budynki**
- biurowe
  - handlowo-usługowe
  - mieszkalne
  - inne niemieszkalne
  - oświetlenie
  - przemysłowe
  - pozostałe
  - wybrane

- Ulice**
- autostrada
  - droga główna
  - droga drugorzędna
  - strefa ruchu
  - pozostałe
  - wybrane

- Działki**
- nie wybrane
  - wybrane

- Obręby**
- nie wybrane
  - wybrane



**URZĄD MIEJSKI  
w Gliwicach**

Wydział Gospodarki Nieruchomościami

*Jacze*  
*Wydziału*  
*Malarska*

Udostępniane informacje nie są dokumentami w postępowaniach administracyjnych i innych. Dokumenty należy zamawiać w Wydziale Geodezji co podlega opłatom zgodnie z rozporządzeniem z dnia 19 lutego 2004r. w sprawie wysokości opłat za czynności geodezyjne i kartograficzne oraz udzielanie informacji, a także za wykonywanie wyrysów i wypisów z operatu ewidencyjnego (Dz.U. Nr 37 poz.333).

Wydruk sprządzony przez GN44 (MAGDALENA MUSZYŃSKA), 2008.11.26 11:58:11



Str. 3.

**Budynki**

- biurowe
- handlowo-usługowe
- mieszkalne
- inne niemieszkalne
- oświaty,
- przemysłowe
- pozostałe
- wybrane

**Ulice**

- autostrada
- droga główna
- droga drugorzędna
- strefa ruchu
- pozostałe
- wybrane

**Działki**

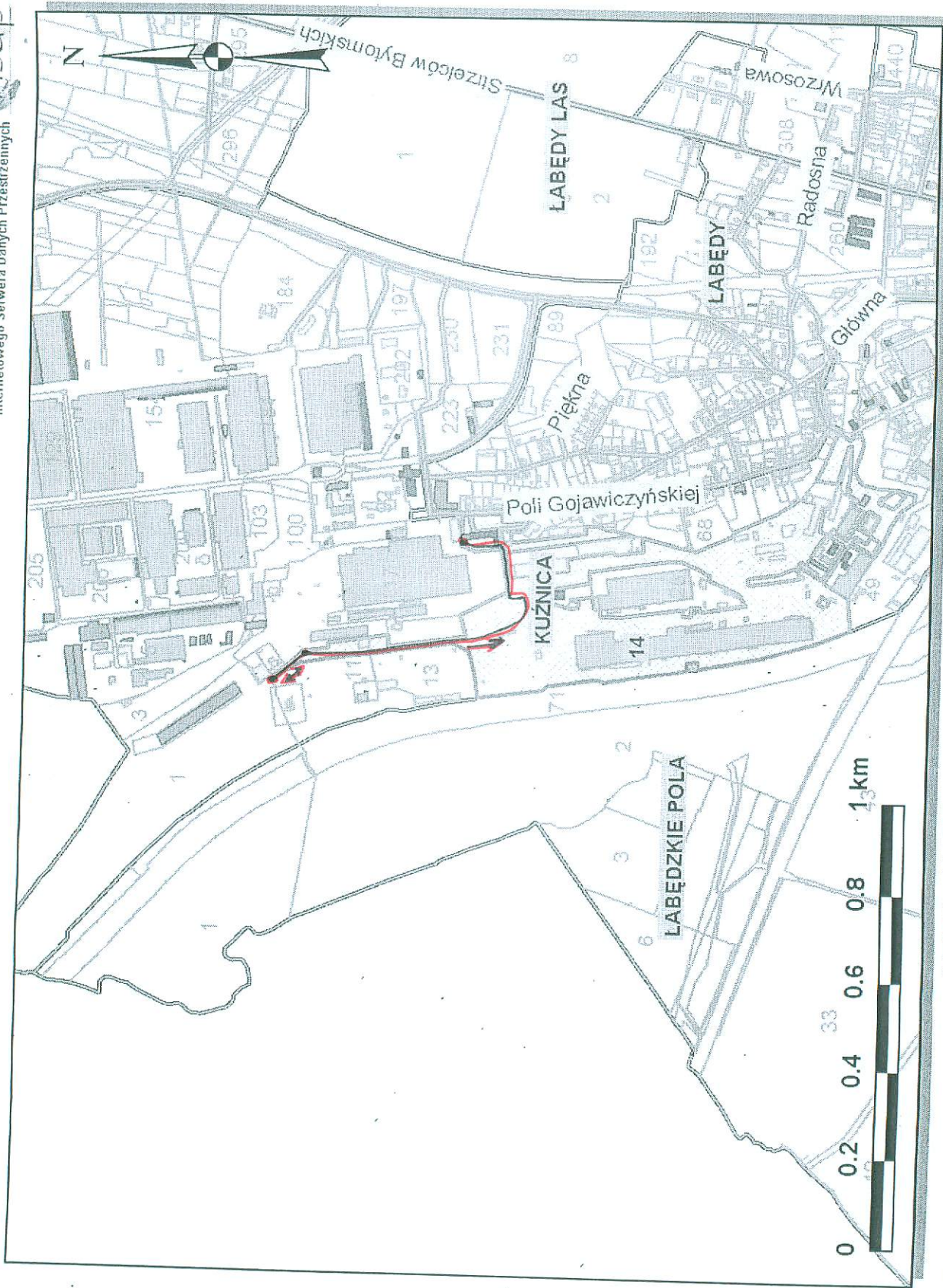
- nie wybrane
- wybrane

**Obręby**

- nie wybrane
- wybrane

**Skala 1 : 12781**

mapa przygotowana przy użyciu Internetowego Serwera Danych Przestrzennych



Udostępniane informacje nie są dokumentami w postępowaniach administracyjnych i innych. Dokumenty należy zamawiać w Wydziale Geodezji co podlega opłatom zgodnie z rozporządzeniem z dnia 19 lutego 2004r. w sprawie wysokości opłat za czynności geodezyjne i kartograficzne oraz udzielanie informacji, a także za wykonywanie wyrysów i wypisów z operatu ewidencyjnego (Dz.U. Nr 37 poz.333).

Urząd Miejski w Gliwicach  
Wydział Gospodarki Nieruchomościami

Wydruk sprządzony przez GN44 (MAGDALENA MUSZYŃSKA), 2008.11.26 11:58:11